


水の困りごと、即解決。
確かな技術で
快適な毎日を支えます。

 株式会社サカエ水道設備

本社

〒475-0924 愛知県半田市東郷町3丁目16-1

TEL.0569-47-7831

FAX.0569-47-7832

武豊営業所

〒470-2305 愛知県知多郡武豊町下山ノ田75-5

TEL.0569-47-6802

FAX.0569-47-6803

website



株式会社サカエ水道設備
Company Profile



選ばれるには理由がある。

私たちサカエ水道設備は、
お客様の「困った」を一日でも早く解決するため、
確かな技術と豊富な経験を活かしながら、
日々の「安心」を追求してまいりました。

「水まわりの安全を守る」

その想いのもと、社員一人ひとりが真心を込めた
丁寧な作業を徹底し、現場を通じて技術の研鑽を重ねています。
また、業界が直面する職人不足という課題に対しても、
人材育成と技術継承に力を注ぎ、
次の世代を育てることを大切にしています。

これまでも、これからも。

サカエ水道設備は、適正な見積り、丁寧な施工、
そして徹底した工事管理を基本とし、
安心と信頼を感じていただける仕事に
真摯に取り組んでまいります。

Message

代表挨拶

地域の皆さまの 水まわりを支え 快適で安心できる暮らしを



当社は創業以来、「確かな技術と誠実な対応」を信条に、地域の皆さまの水まわりを支えるとともに、建設業界を水道設備の分野から支えてまいりました。水道工事は、人々の暮らしや建物の根幹を担う重要な仕事であり、その責任の重さを常に胸に刻みながら、一つひとつの現場に向き合っています。

小さな修理から設備工事、リフォームに至るまで、どの仕事であっても妥協せず、安全性と品質を最優先に取り組むことが、信頼につながると考えています。

また、現在の建設業界が直面している職人不足は、避けて通れない大きな課題です。当社ではこの課題を将来への責任と捉え、若手職人の育成や技術の継承に力を入れています。現場で培った経験と技術を次の世代へ確実につなぎ、「人を育てる会社」として、長く必要とされる企業であり続けたいと考えています。

これからもお客さま一人ひとりのご縁を大切に、技術力の向上と人材育成を通じて、地域社会と建設業界に貢献してまいります。

今後とも株式会社サカエ水道設備への変わらぬご支援とご愛顧を賜りますよう、心よりお願い申し上げます。

株式会社サカエ水道設備
代表取締役 大橋 栄二

急な水漏れにも、迅速対応。 安心をお届けします。

水漏れは、放置すると建物の劣化や思わぬ高額な水道料金に繋がる可能性があります。
サカエ水道は、突然の水のトラブルに迅速に対応し、お客様の不安を解消します。

！ ご相談、 点検作業無料

お問い合わせや訪問、現地での状況確認までは費用は一切発生いたしません。
詳細なお見積もりをご提示し、ご依頼内容以外に追加費用が発生することをごさいますのでご安心ください。

！ 高度な専門性で 幅広い工事に対応

サカエ水道は水道法に基づき、各地方自治体の水道事業者（水道局など）から「適切に工事を行うことができる」と認められた「上下水指定工事店」です。確かな技術で幅広い水まわりのトラブルに対応いたします。

！ 難易度の高い 工事実績も豊富

数多くの実績を通じて地域の工務店、建築会社の方からの信頼をいただいております。また、弊社スタッフは、技術者としての国家資格である「給水装置工事主任技術者」の取得にも日々努めております。

Service | 業務内容



トイレ

水漏れ・詰まり・交換など、トイレに関するあらゆるトラブルを迅速に対応いたします。



お風呂

シャワーや給湯設備の修理・交換、浴室リフォームまで幅広く対応いたします。



屋外水栓柱・散水栓

庭や駐車場の水まわり整備、屋外蛇口の新設・交換・修理を行っています。



洗面所

蛇口の水漏れ修理から洗面台の交換まで、快適に使える空間づくりをお手伝いします。



排水管・排水口

詰まりや悪臭の原因を丁寧に点検・清掃し、快適な排水環境を保ちます。



キッチン

水栓の交換や排水トラブルの修理など、毎日の調理を支える設備を丁寧に施工します。



給湯器

お湯が出ない・温度が安定しないなどのトラブルを迅速に解決し、交換も承ります。

心地よい水回りで、 機能美と快適さ溢れる理想の暮らしへ。

日常に潜む水まわりのお悩みを解決することで生活の質を向上させ、快適な空間を創造します。
サカエ水道は、お客様の理想を形にし、機能性とデザインを兼ね備えた最適なリフォームをご提案します。

！ 多様なニーズに応える技術力

サカエ水道設備の仕事のクオリティは、地域の工務店や建築会社からも信頼いただいております。一般的には難易度の高いとされる工事実績が多数あります。

Service | 業務内容

トイレ



便座のみ交換



洋式→洋式便器交換



和式→洋式便器交換

キッチン



キッチン水栓単体の取り替え交換工事



システムキッチンへのリフォーム

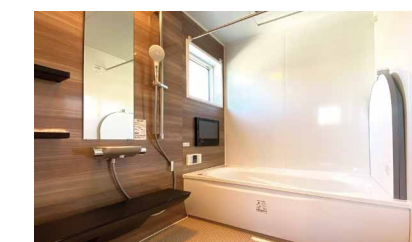


給排水工事を伴うキッチンリフォーム

お風呂



浴室水栓のみ交換



ユニットバスへのリフォーム

給排水管更新工事

古くなった鑄鉄製の排水管を、耐久性の高い塩ビ管へ交換する工事です。サビや腐食による詰まり、水漏れのリスクを解消し、建物の給排水機能を安全かつ衛生的に保ちます。

受水槽の入替工事

建物の給水に不可欠な受水槽を、新しいものに入れ替える工事です。経年劣化による衛生問題や水質の低下を防ぎ、安全で安定した水の供給を確保します。

長く住まう家のために、 未来を見据えた水道設備を。

新築時の水道設備工事は安心して長く暮らすための重要な基盤です。

サカエ水道は、確かな技術と豊富な経験で、高品質な給排水設備を構築し、未来にわたる安心をお届けします。

！ 多岐にわたる専門工事を一括対応

新築に必要な給排水・消火・浄化槽など、専門性の高い7つの工事(給水、排水、消火、浄化槽設置、下水切替、上下水引込)を一貫して担当できる技術力があります。煩雑になりがちな各種工事をまとめて依頼できるため、品質の均一化とスムーズな工程管理を実現します。

Service | 業務内容



給水設備工事

安全で衛生的な水利用の為、水道メーターからお風呂・キッチン・洗面台・給湯器などの水回りへ配管を延ばして接続いたします。



排水設備工事

キッチン・お風呂・トイレなどで使用された生活排水を、下水道や浄化槽へ排出するための配管設備を設置いたします。



消火設備工事

火災時の被害を最小限に抑えるため、建物に屋内消火栓設備やスプリンクラー設備などの消火設備を設置します。



浄化槽設備工事

地中に基礎工事を施し、主にFRP製浄化槽の埋設設置と配管工事を行います。また設置場所の高さによって放流ポンプの設置も行います。



宅内下水切替工事

既存の浄化槽から公共下水道へと排水設備を切り替えるために、自治体の条例・基準に沿って一連の工事を行います。



上下水引込工事

道路に埋設されている水道本管から敷地内への給水管の引き込みと、敷地内の排水を下水道本管へ接続する工事を同時に行います。



指定工務店の申請代行業務

「指定工務店」としての認可や登録の申請書類手続きや関係機関との連絡・調整、法規の確認を代行してサポートいたします。

サービス内容のお問い合わせ・御見積りのご依頼など、
お気軽にご連絡ください。

[本社]

0569-47-7831

[武豊営業所]

0569-47-6802

弊社ウェブサイトのお問い合わせフォームからご相談承ります！



Company Profile

会社概要

会社名

株式会社サカエ水道設備

代表取締役

大橋 栄二

所在地

本社

〒475-0924 愛知県半田市東郷町3丁目16-1

TEL.0569-47-7831

FAX.0569-47-7832

武豊営業所

〒470-2305 愛知県知多郡武豊町下山ノ田75-5

TEL.0569-47-6802

FAX.0569-47-6803

許可・登録

一般建設業許可：愛知県知事 許可(般-28)第 68458 号

産業廃棄物収集運搬業許可証：第 02300193581 号

上下水指定工事店／半田市・武豊町・阿久比町・常滑市・東海市・東浦町・知多市・大府市・美浜町・南知多町・碧南市・高浜市

業務内容

水廻りに関する工事、リフォーム工事

給排水衛生設備工事

(学校、園、住宅、マンション、老人ホーム、工場、物流センター、スーパー、店舗等)

消火設備工事

(屋内、屋外消火設備、スプリンクラー設備)

浄化槽設備工事 / 宅内下水切替工事

上下水引込工事 / 上記の設計、施工、管理業務

上記の指定工務店の申請代行業務

保有資格

2級管工事施工管理技士

2級土木施工管理技士

甲種1類 消防設備士

給水装置工事主任技術者

排水設備工事責任技術者